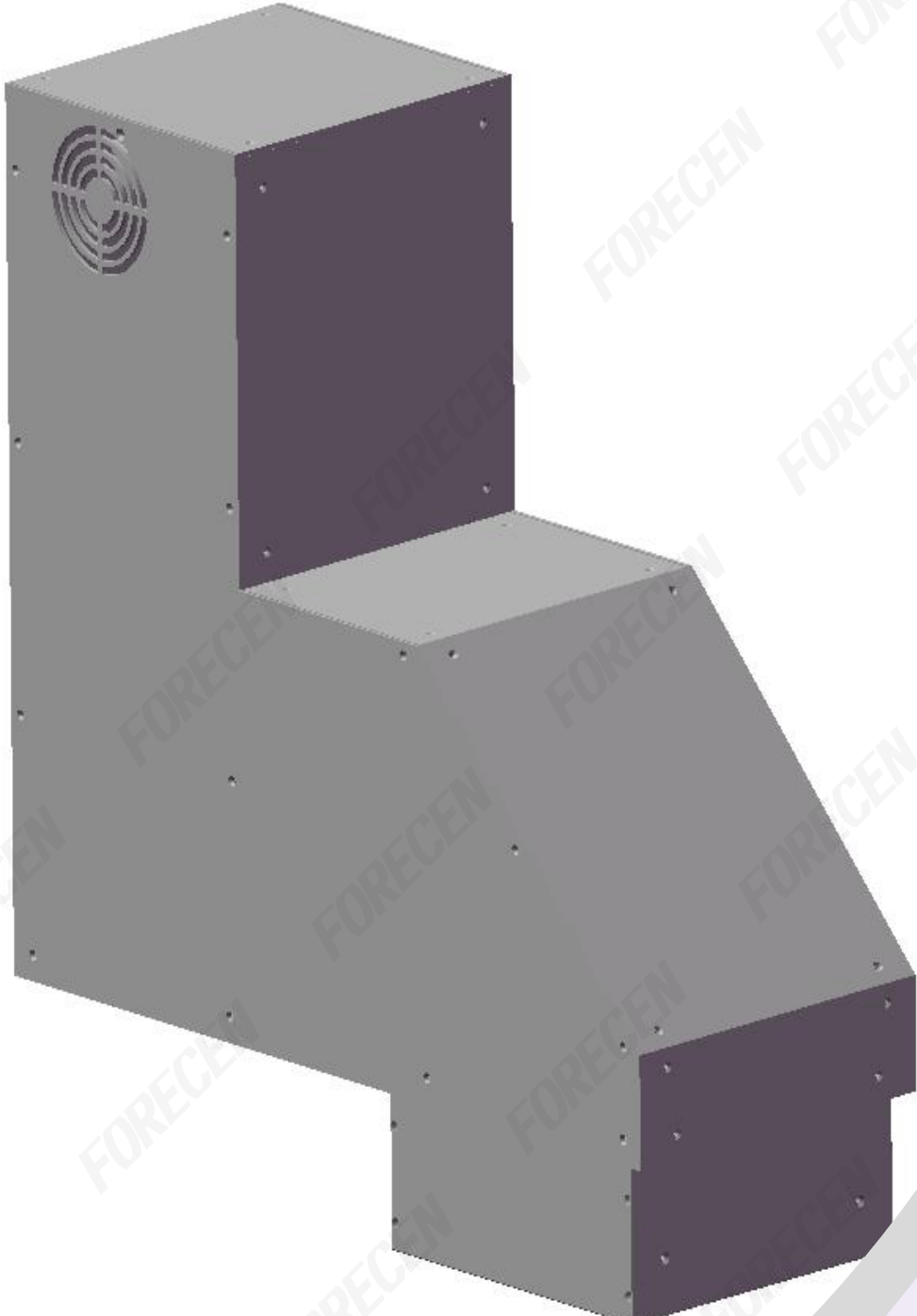


UV-LED光刻光源系统

FE系列

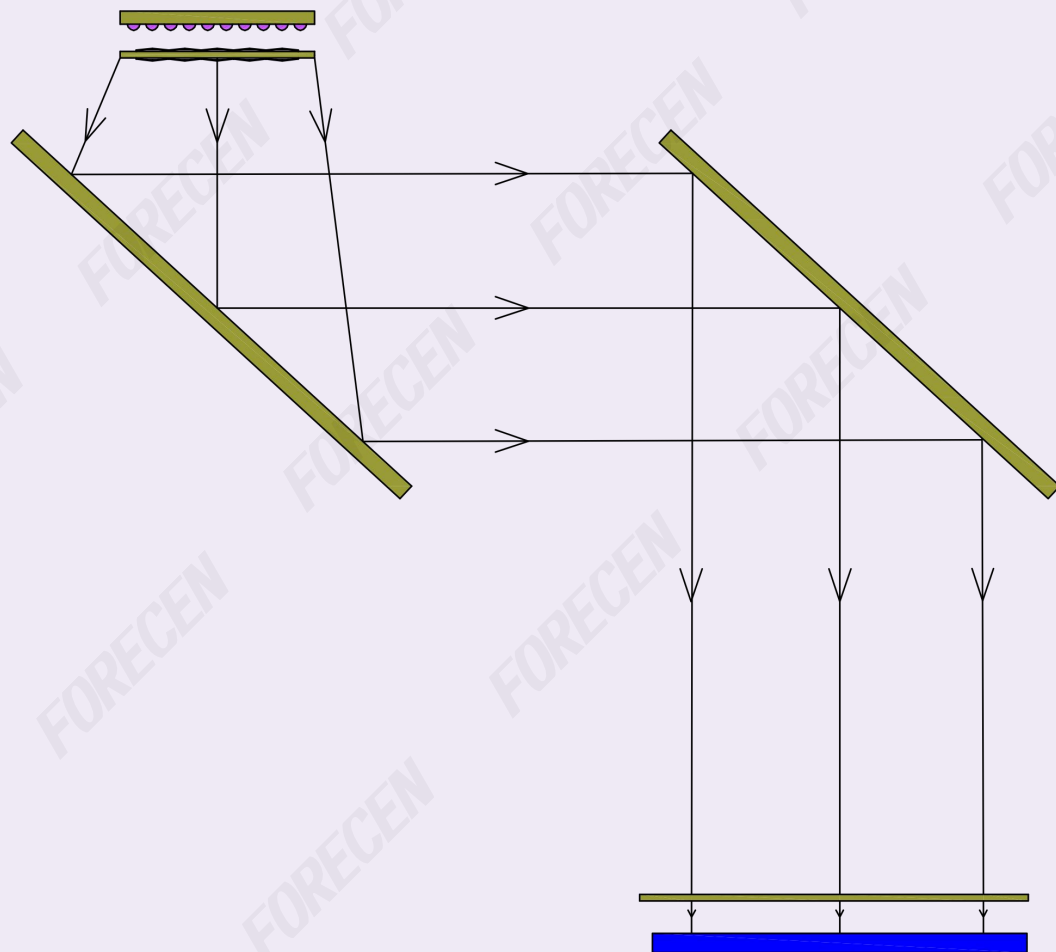
产品说明

本系列光源是高性能的平行光紫外线曝光设备的核心部件，搭配智能驱控系统，规格齐全（4-12英寸），广泛应用于各类半导体的光刻设备上。

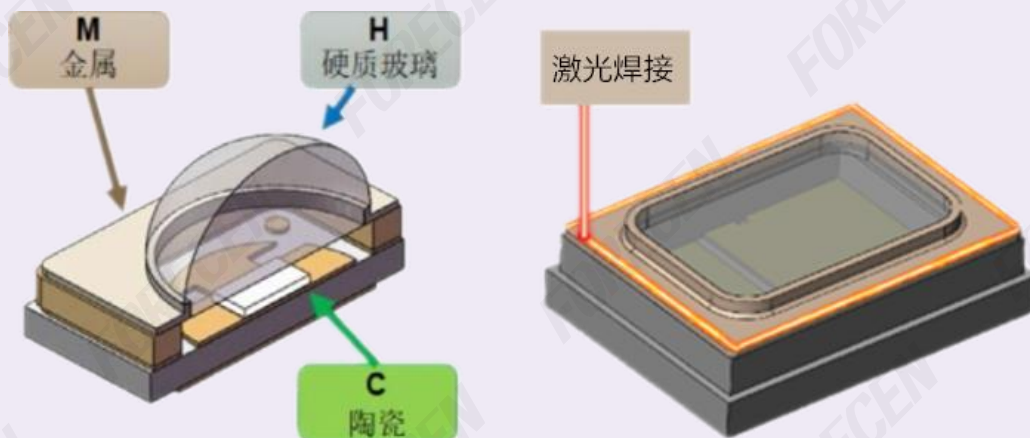


技术原理

本系列光源系统利用智能控制器驱动UV-LED芯片发光，通过光源透镜对光线进行初步修整，然后再通过二次透镜将光线均匀化，最后通过组合反射镜将光线修整为准直的平行光照射在台面上。



产品特点 |



A

进口顶级芯片
无机封装技术，保
证稳定的长寿命

B

优秀的光路设计，
保证极小的平行半
角和高均匀性

C

光功率密度高
曝光效率高

C

散热良好
结构稳定

光源系统组成

智能控制器



部分光源为内置控制器

UV-LED光源



分水冷和风冷两种光源

冷水机



部分光源为风冷

UV-LED光源技术参数



名称	详细参数	备注
产品名称	平行光光源（光刻系列）	
应用行业	半导体光刻	
有效曝光面积	4"/6"/8"/12"	
感光材料	干膜、湿膜、感光胶等	
波长	365nm或405nm	
平行半角	$\leq 1.5^\circ$	
台面光强	$\leq 120\text{mW}/\text{cm}^2$	
均匀度	$\geq 97\%$	
能量稳定性	$\geq 98\%$	
工作距离	$\geq 50\text{mm}$	
冷却方式	水冷或风冷	
光源组成	光源、冷却器、智能驱控（内置或外置）	

智能控制器技术参数



名称	详细参数	备注
操作方法	触摸屏	
控制方式	电平（5-24V电平，高开低关）	
输出电流	≤10A（DC）	不同光源不同输出
输出功率	≤200W	不同光源不同输出
电流调节功能	输出电流可调节，调节范围1-100%	
温度监控	实时监控光源的温度，超温时报警并关闭输出	
冰水机监控	冰水机运行故障时报警并熄灭光源	
冷却方式	风冷	
智能控制器	外置或内置	以实物位置
输入电压	AC220V，50HZ	

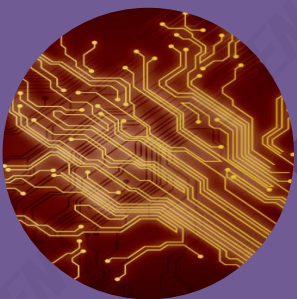
冰水机技术参数



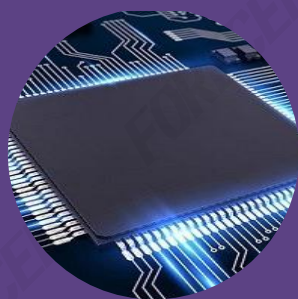
项名称	详细参数	备注
输入电源规格	AC 220V/50Hz	
输入功率	0.6KW	
报警信号	无源信号，1、3脚正常运行时闭合，其余情况断开	
制冷量	1.49KW	
冷媒类型	R-22/R-410a/R-407c	以实际为准
冷媒充注量	360g	
冷冻水容量	6L	
水流量	>10L/Min	
扬程	>10M	
进出水口	内Φ8×外Φ12	
安全防护	压缩机过流保护、流量报警、超温报警	
冷却方式	风冷	
外观尺寸	580*290*470mm	

注：由光源确定是否需要适配冷水机

应用行业



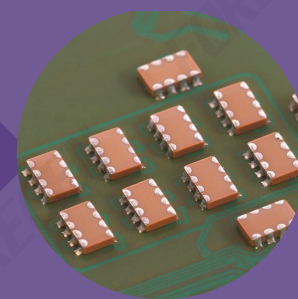
集成电路



微处理器

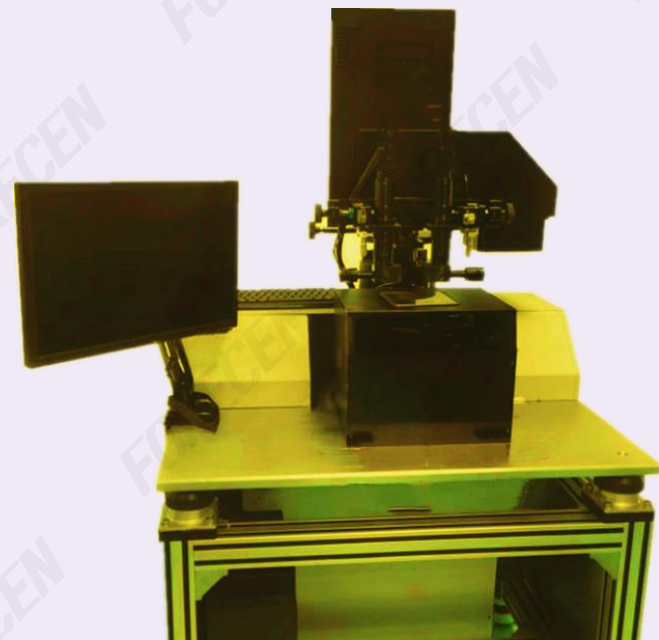
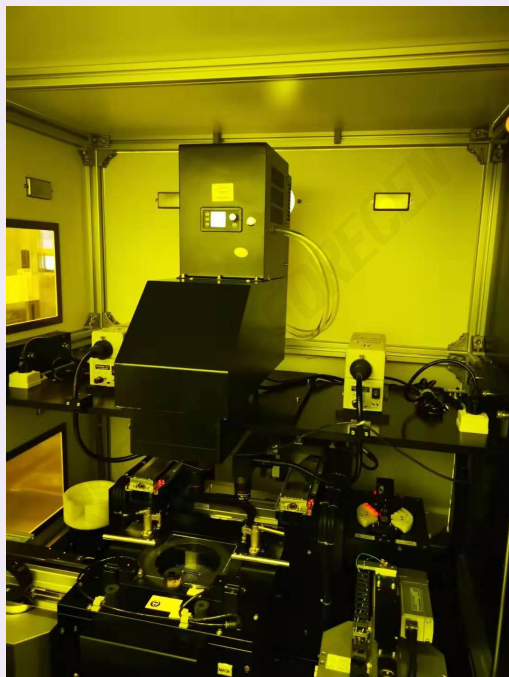


晶振



MLCC

成 功 案 例



客户见证



德成科技(香港)有限公司
TAK SHING TECHNOLOGY (HONG KONG) LTD.
德仁电子(深圳)有限公司
TAK YAN ELECTRONIC (SHEN ZHEN) CO.,LTD.



生益电子股份有限公司
SHENGYI ELECTRONICS CO., LTD.



康源电子厂有限公司
Hong Yuen Electronics Ltd.
东莞康源电子有限公司
Dong guan Hong Yuen Electronics co., Ltd.

SCC
深南电路



Elec & Eltek 依利安達



五株科技股份
WUZHU TECHNOLOGY CO.,LTD

FOUNDER 方正



智恩电子



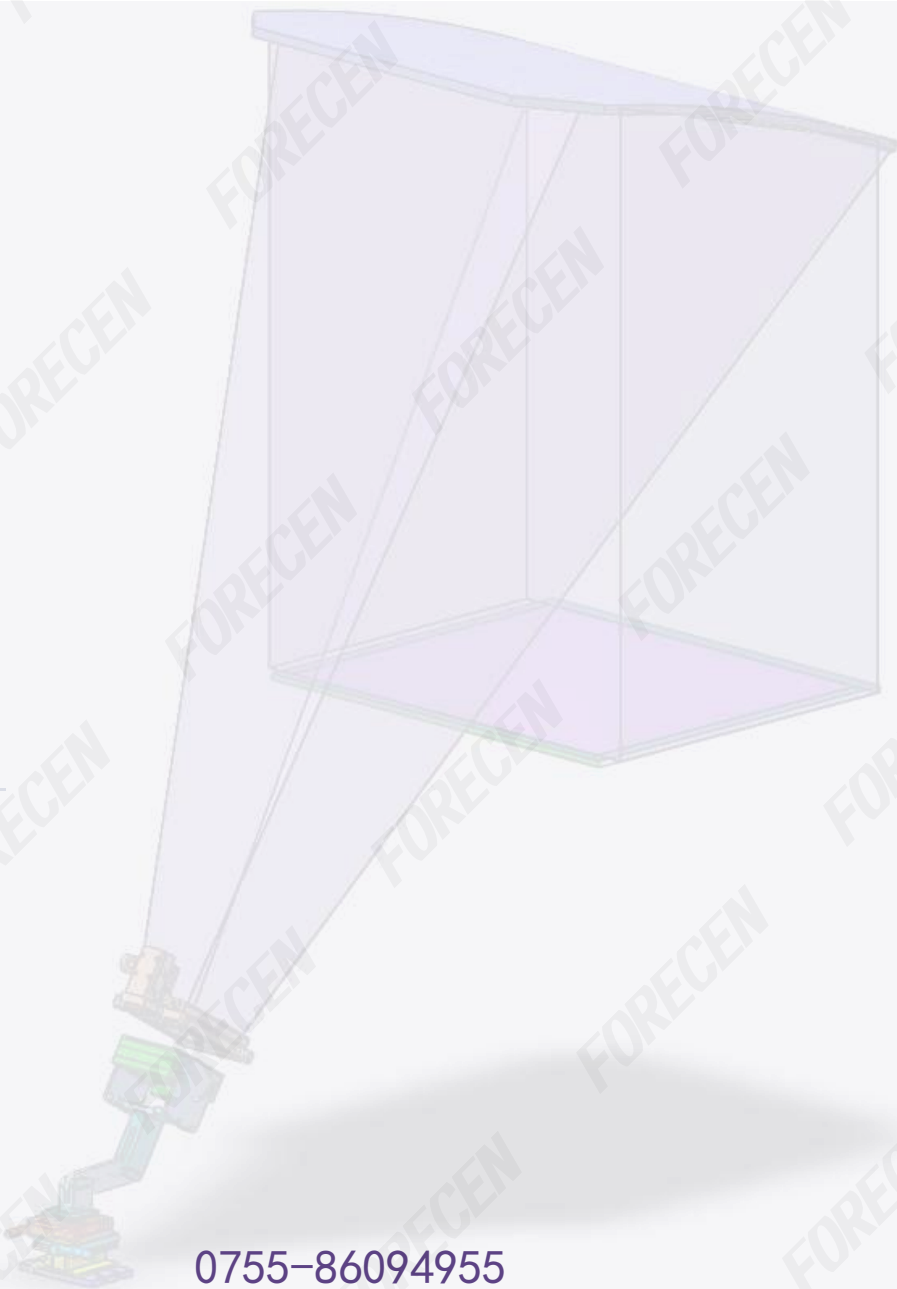
CEE
中京电子



科翔电子
KINGSHINE ELECTRONICS



THANKS



深圳市虎成科技有限公司

0755-86094955

<http://www.forecen.com>